

H-IM TL

バイメタル貫通インパクト

NEW!

インパクトが掛かれば違いが分かる

強化された六角軸

シャンク部の素材を改良し、過負荷時のネジ切れを大幅に減少しました。
※Φ53 mmまで対応



衝撃に強い超薄刃

従来品から歯型への改良を行い、衝撃に強い歯先を生み出しました。
また、0.64 mmの超薄刃を採用したことで、切れ味がまるで違います。



H-IM TL



インパクトドライバーでも「穴あけ」可能

型式	サイズ (Φ・mm)	対応可能 サイズ	全長 (mm)	有効長さ (mm)	シャンク径 (mm)	ドリル径 (mm)	適応板厚 (mm)	刃厚 (mm)	山数	用途
H-IM TL	12~20	1mm 間隔	96	38.5	6.3 (六角軸)	6.0 (シャンク一体型)	3.2	0.64	6	鋼板・鋳鉄・アルミ・ 角鋼管・木材
	21~53		116			6.0				

業界初の鋸刃を採用し、強度UP

コバルトハイスM42を使用した帯幅41mm、帯厚0.64mmの鋸刃を採用。ホールソーでは業界初。
6ピッチの新タイプ歯先は、インパクトでの使用においても、従来製品対比で格段に歯先性能が向上しています。

シャンク耐久性2倍向上(当社比)

独自に開発したシャンク形状と材質の見直しにより、従来品をはるかに上回る耐久性が実現されました。

2×4も一気に貫通。有効長38.5mm

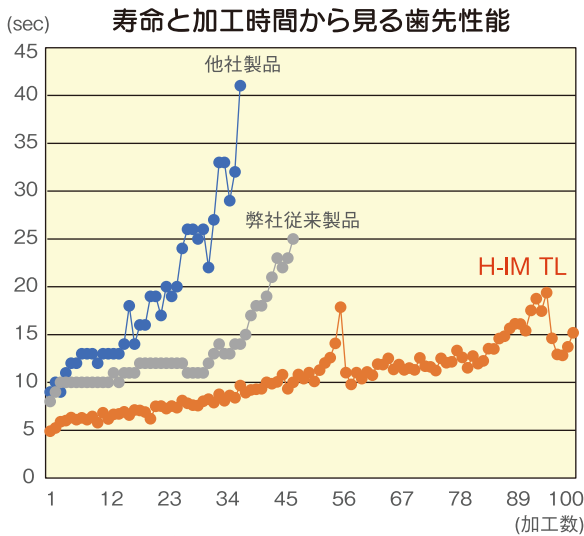
従来は両面から穴あけを行っていた2×4材を、片側から一気に貫通加工することができます。

※事前にスプリングを外して加工を行います。



抜けカス排出性と切れ味を両立

独自の歯型と、アサリ仕様により、抜けカスの排出性と、切れ味を両立しました。



(当社試験による)
 実験機：M社18V充電式インパクトドライバー/ホールソー径：φ27mm
 推力：約20kg/インパクト：強モード/被削材：SPCC t1.6mm

△インパクトでのご使用について

基本的に弊社ホールソーは「回転」での使用を推奨しております。
 本製品につきましてはインパクトが掛かった場合を考慮し、製品を強化しておりますが、過度な押し付け・こね回しによる作業は、ホールソーに損傷を与え、作業者の危険を伴います。使用に際しては作業者の責任において行われるものとしてください。

本体仕様ならびに外観・装備は、改良等のため予告なく変更する場合がございます。