

NCC CUTTING TECHNOLOGY

# Strong NZ70

小中径難削材用バイメタルバンドソーブレード

高硬度刃  
1000Hv

従来ハイスを上回る高い耐摩耗性  
小中径難削材専用ハイス



## ■適応範囲

形 鋼		小径材束ね	アルミ・軟鉄			工具鋼・ステンレス鋼			耐熱合金・超合金		
大型 H 形鋼 大型溝形鋼	パイプ デッキプレート C 形鋼 H 形鋼	100mm 以下	100mm 以下	100mm ~ 400mm	400mm 以上	100mm 以下	100mm ~ 400mm	400mm 以上	100mm 以下	100mm ~ 400mm	400mm 以上
						<b>S-MA</b>					
一般構造用圧延鋼材 (SS) 溶接構造用圧延鋼材 (SM) 建築構造用圧延鋼材 (SN) 一般構造用軽量形鋼 (SSC) 熱間圧延軟鋼板 (SPHC・SPHD・SPHE) 冷間圧延軟鋼板 (SPCC・SPCD・SPCE) キーストンプレート (SDP) 熱間圧延鋼矢板 (SY) 一般構造用炭素鋼管 (STK) 機械構造用炭素鋼鋼管 (STKM) PC 鋼棒 (SBPR) 再生丸鋼 (SRR)		再生異形棒鋼 (SDR) ボイラー材 (SB) 鋼管杭 (SKK) H 形鋼杭 (SHK) 鋼管矢板 (SKY)	一般構造用圧延鋼材 (SS) 機械構造用炭素鋼 (SxxC) 溶接構造用圧延鋼材 (SM) ニッケルクロム鋼 (SNC) ニッケルクロムモリブデン鋼 (SNCM) クロム鋼鋼材 (SCR) クロムモリブデン鋼 (SCM) マンガン鋼 (SMn) 高温用合金鋼ボルト材 (SNB) 硫黄および硫黄複合快削鋼鋼材 (SUM) アルミおよびアルミ合金 鋼および鋼合金			合金工具鋼鋼材、ダイス鋼 (SKD) ステンレス鋼材 (SUS)			耐熱鋼 (SUH) 耐熱ステンレス鋼 (A-286) インコネル (Inconel) インコロイ (Incoloy) ハステロイ (Hastelloy) モネル (Monel) ニモニック (Nimonic) ワスパロイ (Waspaloy) コバルト入り高合金 (S-816) チタン合金 (Ti-6Al-4V)		

株式会社アマダマシナリー



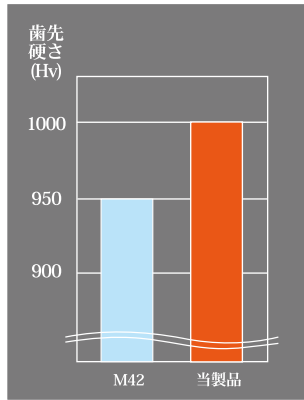
小中径難削材に効果を発揮



## 「高硬度」歯部による耐摩耗効果 「粘り強さ」が加わり刃欠け減少

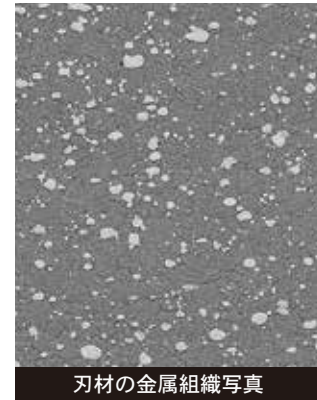
### 超硬刃に迫る「硬度1000HV」

ハイスにおける最高クラスの硬度 HV1000 の歯先を採用した当製品は、工具鋼・ステンレス鋼などの小中径難削材に威力を発揮します。



### 硬さと靱性を両立したハイス

ハイスに微細化した炭化物を添加することで、靱性（粘り強さ）が生まれ、刃欠けの抑制効果が生まれます。結果、刃先の耐久性・長寿命化につながります。



### 商品構成

凡例 ●:標準品 ▲:受注生産品

帯幅 (mm)	帯厚 (mm)	S-MA				
		ピッチ				
		0.75/1	1.1/1.5	2/3	3/4	4/6
27	0.9	-	-	●	●	▲
34	1.1	-	-	●	●	▲
41	1.3	-	▲	●	●	-
54	1.6	-	●	●	●	-
67	1.6	●	●	●	●	-
80	1.6	●	●	-	-	-

© AMADA MACHINERY CO., LTD. All Rights Reserved.

本体仕様ならびに外観・装備は、改良等のため予告なく変更する場合がございます。

株式会社アマダマシナリー

【流通営業】 〒259-1196 神奈川県伊勢原市石田200 TEL(0463)96-3239  
www.nccgp.co.jp



お問い合わせ



代理店